



## PARAMETRI:

Emogas	Ematologia	elettroliti	biochimica
pH, pCO <sub>2</sub> , pO <sub>2</sub>	Hct	K <sup>+</sup> , Na <sup>+</sup> , Ca <sup>++</sup> , Cl <sup>-</sup>	Glu, Lac

## PARAMETRI CALCOLATI:

### Totale 23 parametri:

cH<sup>+</sup>, cH<sup>+</sup>(T), pH(T), pCO<sub>2</sub>(T), pO<sub>2</sub>(T), HCO<sub>3</sub><sup>-</sup>atd, HCO<sub>3</sub><sup>-</sup>std, BB(B), BE(B), BE(ecf), ct CO<sub>2</sub>, Ca<sup>++</sup>(7.4), AnGap, tHb(est), sO<sub>2</sub>(est), pO<sub>2</sub>(A-a), pO<sub>2</sub>(A-a)(T), pO<sub>2</sub>(a/A), pO<sub>2</sub>(a/A)(T), RI, RI(T), pO<sub>2</sub>/FI O<sub>2</sub>, pO<sub>2</sub>(T)/FI O<sub>2</sub>

### GRAFICO: Equilibrio Acido-Base

## PACCHETTI DI TEST:

Test Item \ Cat No.	W459	W460	W461	W462	W463	W464	W465	W466
pH	•			•	•	•	•	•
Co <sub>2</sub>	•			•	•	•	•	•
O <sub>2</sub>	•			•	•	•	•	•
K <sup>+</sup>		•	•	•	•	•	•	•
Na <sup>+</sup>		•	•	•	•	•	•	•
Ca <sup>++</sup>			•			•	•	•
Cl <sup>-</sup>		•	•	•	•		•	•
Hct				•	•	•	•	•
Glu								•
Lac								•

EMOGASANALIZZATORE  
Portatile-Affidabile-Accurato-Efficiente



## BGA-102

CE NMPA



## 1 BENEFICI

### Processo di campionamento automatico

Senza operazione manuale, la procedura è più semplice. Autoaspirazione del campione.

### Senza manutenzione

Design compatto dello strumento, nessun percorso del liquido interno, nessuna necessità di manutenzione.

### Facile da usare

Sono necessari solo due passaggi per completare un test

### Risultati Accurati

Buona correlazione con il radiometro e aiuta i medici a fare una diagnosi.

### Trasporto Facile

Piccolo e leggero, la maniglia fissa facilita il trasporto.



302(L)\*226(L)\*180(H)  
mm Non più di 6 kg

Monitor: 8 pollici; 1024\*768

I vantaggi del design lo rendono adatto a diversi scenari.



Batteria di alimentazione



Stampante incorporata



Funzione LIS Connect



Video

## 2 SCENARI DI APPLICAZIONE

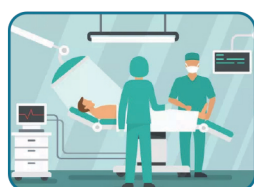
Attrezzature mediche necessarie per il trattamento di pazienti in condizioni critiche.



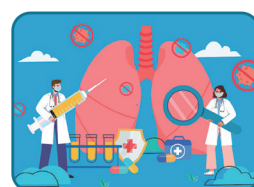
ICU/CCU/NICU



ER



OR



Pneumologia



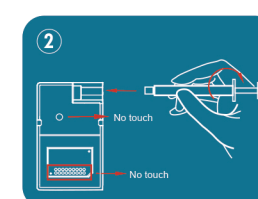
Ambulanza

## 3 OPERAZIONI

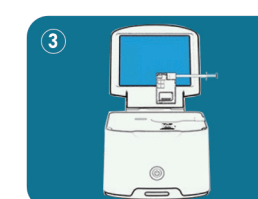
OPERAZIONE IN DUE PASSAGGI, UN TEST COMPLETO



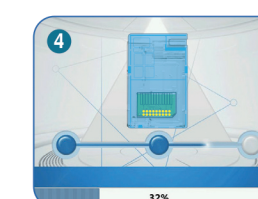
Campionamento



Collegamento



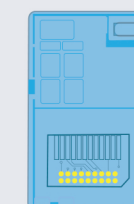
Inserimento



Lettura

## 4 COMPONENTI

Sensor Card



Una sensor, più soluzioni.

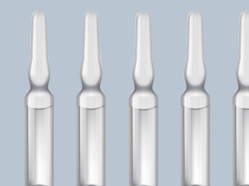
- Tipo di campione: sangue intero arterioso
- Volume del campione: 80 µl
- Tempo di lettura: 45 sec
- Conservare a temperatura ambiente fino a 12 mesi
- Adatto per siringa e campionamento capillare.

Calibratore



- Condizioni di conservazione: 2~8°C
- Durata di conservazione: 12 mesi
- Durata :10 parametri: 45 giorni o 100 test;
- 8 parametri: 60 giorni o 100 test;

Controlli Qualita'



- QC elettronico interno
- L'elettronica esterna include tre livelli di controllo della qualità del liquido. (Alto-Medio-Basso)